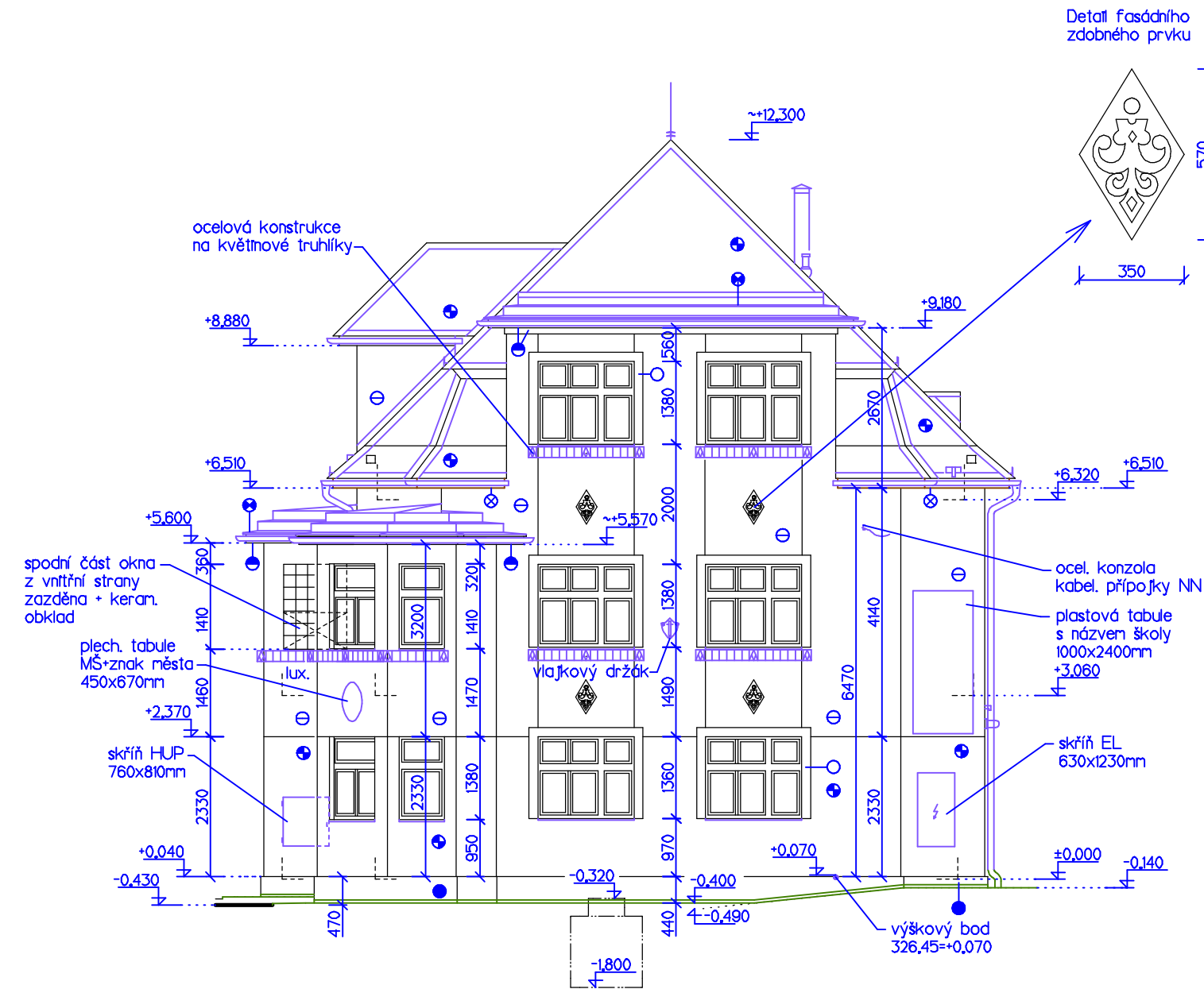
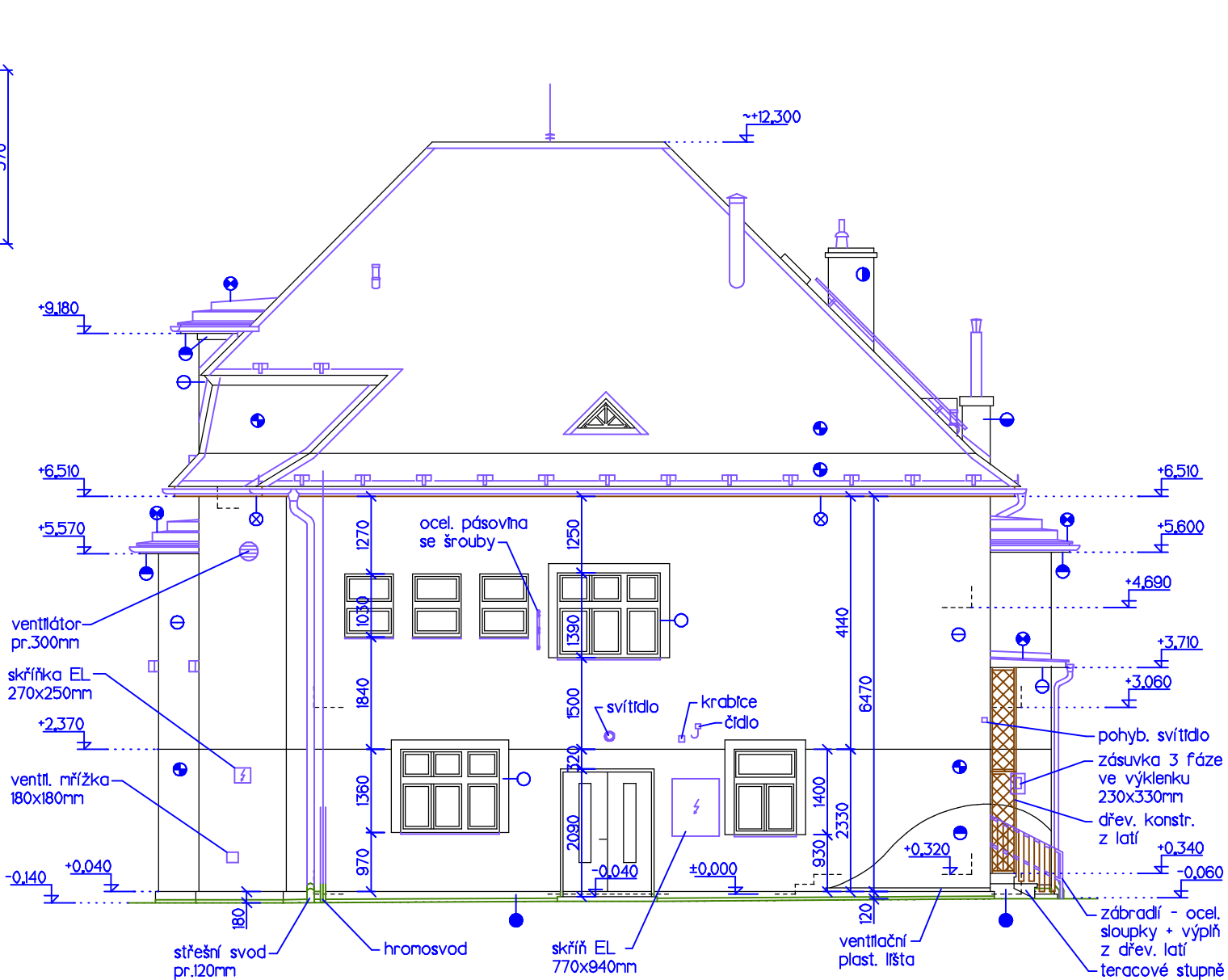


Pohled severovýchodní



Pohled severozápadní



Legenda:

- stávající konstrukce
- stávající klempířské výrobky, kovové výrobky apod.
- stávající dřevěné konstrukce
- část stavby navržené k úpravám v dokumentaci "odstranění vlhkosti zdiva"

- Omítka stěny hladká + nástřik okrovou barvou tmavší
- ⊖

 Omítka stěny hladká + nástřik okrovou barvou světlejší
- Omítka šambrán hladká + nátěr bílou barvou
- ⊕

 Omítka stěny stříkaná + nátěr okrovou barvou tmavší
- Omítka soklu stříkaná + nátěr šedou barvou
- Spárované zdivo - vápenopískové cihly
- ⦿

 Spárované zdivo - pálené (červené) cihly
- ⊗

 Krytina plechová hladká - pozink. plech
- ⊗

 Obklad přesahu sřechy prkny - nátěr hnědý
- ⊕

 Krytina - vláknocementové šablony (Česká šablona 400x400mm, červená)

Vypracoval		Stavebník	Ing.HEREL "projekční práce" Tyršova 27 793 95 Město Albrechtice IČO 12673641	
Ing.Herel		Město Krnov		
		Hlavní nám. 1		
Stavební úřad: Krnov		794 01 Krnov		
Stavba: Oprava fasády MŠ Slunečnice Albrechtická 1702/85, Krnov parc.č. 5062, k.ú. Krnov-Horní Předměstí			Fornát	2xA4
			Datum	09/2017
			Zak. číslo	
			Účel	.
			Oddíl: Výkresová část	Díl
Obsah: Pohledy SV a SZ - výchozí stav			M 1 : 100	č.v.: D.5